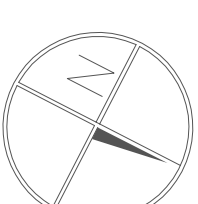
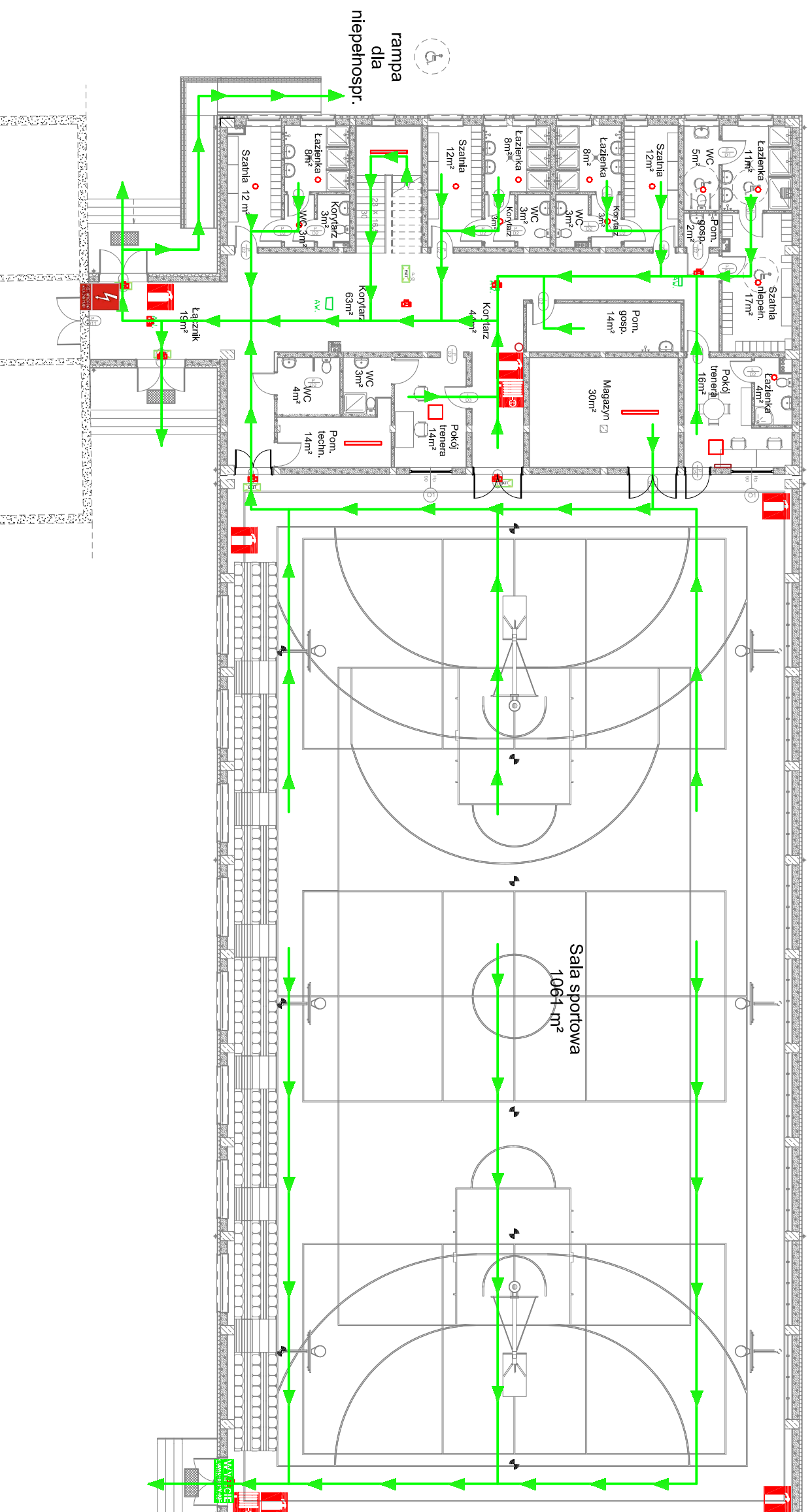


PLAN EWAKUACYJNY

HALA SPORTOWA- PRZYZIEMIE

Karczmiska Pierwsze, ul. Szkolna 1, 24-310 Karczmiska



LEGENDA:

ZNAKI PRZECIWPÓŻAROWE

- hydrant wewnętrzny 25
- przeciwpożarowy wyłącznik prądu
- gaśnica proszkowa GP 6kg ABC
- ROP
- instrukcja postępowania na wypadek pożaru
- granica strefy pożarowej REB0
- drzwi pożarowe EI30
- oświetlenie awaryjne i ewakuacyjne

ZNAKI EWAKUACYJNE

- wysięcie ewakuacyjne
- kierunek do wyjścia drogi ewakuacyjnej
- drzwi ewakuacyjne/kierunek ewakuacji
- droga ewakuacyjna (kierunek)
- kierunek do wyjścia drogi ewakuacyjnej schodami do góry
- kierunek do wyjścia drogi ewakuacyjnej schodami do góry
- przycisk ewakuacyjny (otwarcie drzwi)

PLAN ROZMIESZCZENIA URZADZEŃ PRZECIWPÓŻAROWYCH, GAŚNIC I ZNAKÓW EWAKUACYJNYCH

Charakterystyka pożarowa - PRZYZIEMIE	
Kategoria zagrożenia ludzi ZL / Pw	ZL 1 Pw
- rodzaj obiektu	halę sportową z zapleczem socjalnym
- powierzchnia techniczna	nie przekraczająca 6000 m ²
Kierunki ewakuacyjne	nie przekraczająca 6000 m ²
Gęstość obciążenia ogniowego Pw	< 500 kJ/m ²
Szczegółowe dane odczuwalne	300
- temperatura	30
- zapach	30
- dźwięk	30
- widoczność	30
- inne	30
Wysokość hali - 11,94 m	nie dotyczy

Hala sportowa przy Publicznym Gimnazjum im. Mikołaja Kopernika
Karczmiska Pierwsze, ul. Szkolna 1
24-310 Karczmiska

INSTRUKCJA BEZPIECZEŃSTWA POŻAROWEGO

Dzień	2015-06-25
Miejsce	hala sportowa z zapleczem socjalnym
Nr rysunku	2
Dzielnica	Inst. Stawak-Sierpiak
Wykonano przez	FRISK-BEAM SYSTEM ul. Młodości 65D lok. 27

W PRZYPADKU ZAUWAŻENIA POŻARU PROSZĘ ZACHOWAĆ SPOKÓJ,

POWADOMIĆ STRAŻ POŻARNĄ tel. 998 LUB 112

DYREKCJĘ, ADMINISTRACJĘ LUB OCHRONĘ BUDYNKU

I OPUŚĆ BUDYNEK NAJBLIŻSZYM WYJŚCIEM EWAKUACYJNYM

