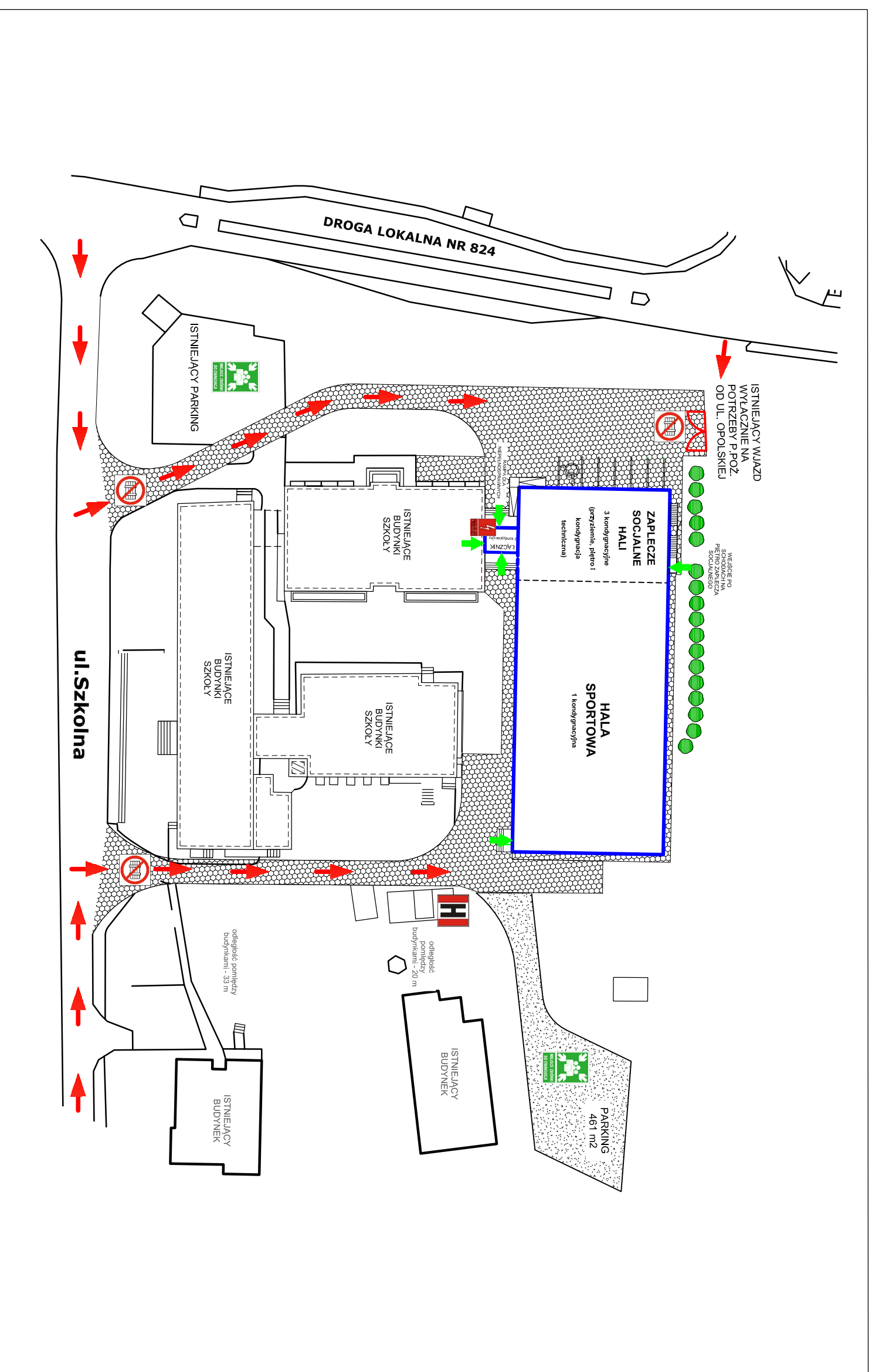
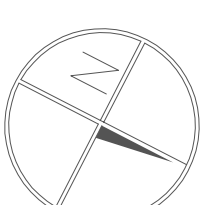


# PLAN SYTUACYJNY

Hala sportowa przy Publicznym Gimnazjum im. Mikołaja Kopernika  
Karczmiska Pierwsze, ul. Szkolna 1, 24-310 Karczmiska



LEGENDA:

- miejsce wejścia PSP / wyjścia ewakuacyjne
- droga pożarowa (kierunek wjazdu)
- miejsce zbiórki do ewakuacji
- przeciwpożarowy wyłącznik prądu
- hydrant zewnętrzny
- główny zowór gazu
- nie zostawiać
- budynek objęty opracowaniem

## PLAN SYTUACYJNY

Charakterystyka pożarowa hali sportowej z zapleczem socjalnym

Kategoria zagrożenia ludzi / szacowana ilość osób	ZL 1 / 300
- hala sportowa	ZL 1 / 30
- zaplecze hali	
Materiały niebezpieczne pożarowo	- nie przewidyuje się
Gęstość obciążenia ogniowego PKM	< 500 kJ/m <sup>2</sup>
Ilość miejsc parkingowych	5 + 1 (dla niepełnosprawnych)
Płac parkingowy	pow. 461 m <sup>2</sup>
Powierzchnia strefy pożarowej	1700 m <sup>2</sup>
- hali sportowej z zapleczem socj.	240 m <sup>2</sup>
- pom. techn. (wentylatorownia)	7m <sup>2</sup>
Klasa odporności pożarowej	7m
Wysokość budynku 11,94 m	niski (N)

Hala sportowa przy Publicznym Gimnazjum im. Mikołaja Kopernika  
Karczmiska Pierwsze, ul. Szkolna 1  
24-310 Karczmiska

### INSTRUKCJA BEZPIECZEŃSTWA POŻAROWEGO

Data:	2015-02-25
Objekt:	hala sportowa z zapleczem
Nr rysunku:	1
Opracował:	inż. Sławomir Strzypek
Wykonano przez:	FINC PLAN SYSTEM 03-131 Wierzbano ul. Męhofarna 65b lok. 27

W PRZYPADKU ZAUWAŻENIA POŻARU PROSZĘ ZACHOWAĆ SPOKÓJ,

POWIADOMIĆ STRAŻ POŻARNĄ tel. 998 LUB 112

DYREKCJĘ, ADMINISTRACJĘ LUB OCHRONĘ BUDYNKU

I OPUŚĆ BUDYNEK NAJBLIŻSZYM WYŚCIEM EWAKUACYJNYM